

1級船舶免許教室【令和3年10月～12月】

学科講習日	8:50 集合 講習時間9:00～17:00 (終了時間は前後する場合があります)
実技講習日	8:50 集合 講習時間9:00～17:00 (下記実技講習開催日より1日お選びください)
国家試験日	8:50集合 9:00～身体検査・学科試験 終了後 実技試験

下記より学科講習日・実技講習日・試験日・試験会場をお選びください

2級学科講習	1級学科講習	実技講習(1日)	国家試験日	試験会場	書類締切日
10月3日(日)	10月2日(土)	10月15日～18日	10月24日(日)	藤 沢	9月20日
11月6日(土)	11月7日(日)	11月19日～22日	11月28日(日)	藤 沢	10月27日
12月4日(土)	12月5日(日)	12月10日～13日	12月19日(日)	藤 沢	11月20日

合格発表は試験翌週の木曜日、免許交付は合格発表日の翌日となります。

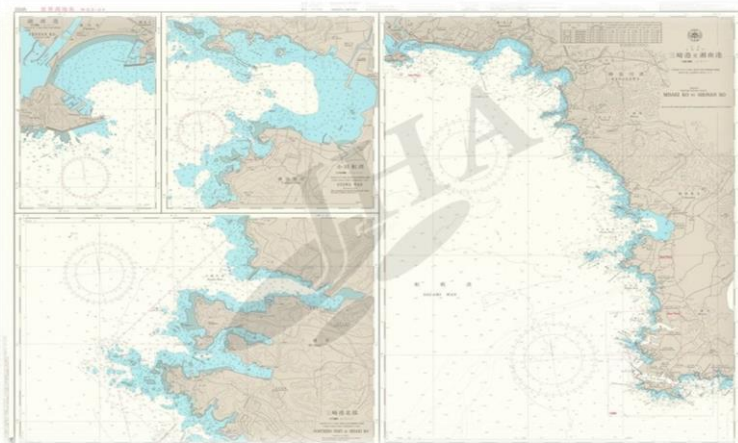
上記以外の試験日・試験地もございますのでご相談下さい！

※日程が決まりましたらお電話にてご予約下さい。(実技講習は先着順)

※書類締切は厳守でお願い致します。

※3名以上集まりますと臨時講習を開催致しますのでご相談下さい。

※天候によっては日程をご相談させて頂く場合もございます。



新教習艇導入！

認定優良教習所 湘南マリン総合学院

<http://shonanlicense.co.jp> 0466-27-5005