

1級船舶免許教室【令和4年1月～3月】

学科講習日	8:50 集合 講習時間9:00～17:00 (終了時間は前後する場合があります)
実技講習日	8:50 集合 講習時間9:00～17:00 (下記実技講習開催日より1日お選びください)
国家試験日	8:50集合 9:00～身体検査・学科試験 終了後 実技試験

下記より学科講習日・実技講習日・試験日・試験会場をお選びください

2級学科講習	1級学科講習	実技講習(1日)	国家試験日	試験会場	書類締切日
1月9日(日)	1月10日(月)	1月14日～17日	1月23日(日)	藤 沢	12月24日
2月5日(土)	2月6日(日)	2月11日～14日	2月20日(日)	藤 沢	1月20日
3月5日(土)	3月6日(日)	3月11日～14日	3月21日(月)	藤 沢	2月20日

合格発表は試験翌週の木曜日、免許交付は合格発表日から1週間程度となります。

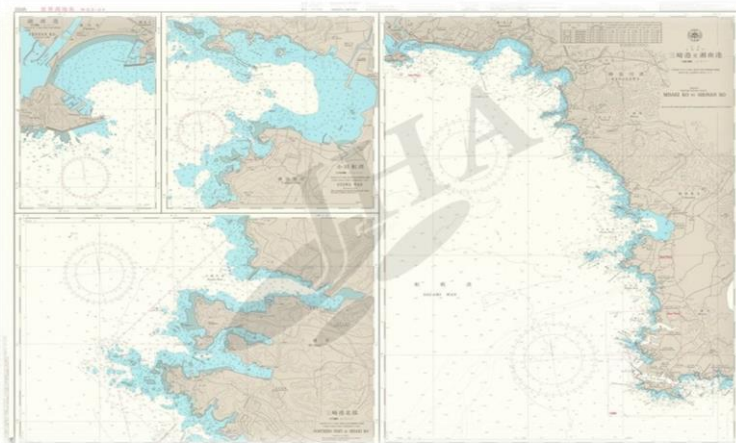
上記以外の試験日・試験地もございますのでご相談下さい！

※日程が決まりましたらお電話にてご予約下さい。(実技講習は**先着順**)

※書類締切は厳守でお願い致します。

※3名以上集まりますと臨時講習を開催致しますのでご相談下さい。

※天候によっては日程をご相談させて頂く場合もございます。



新教習艇導入！

認定優良教習所 湘南マリン総合学院

<http://shonanlicense.co.jp> 0466-27-5005